

Интеграция данных с помощью SAP BusinessObjects Data Services

Алексей Кулаков,
Архитектор бизнес решений SAP СНГ

8 Декабря, 2011 Киев



Ограничение ответственности

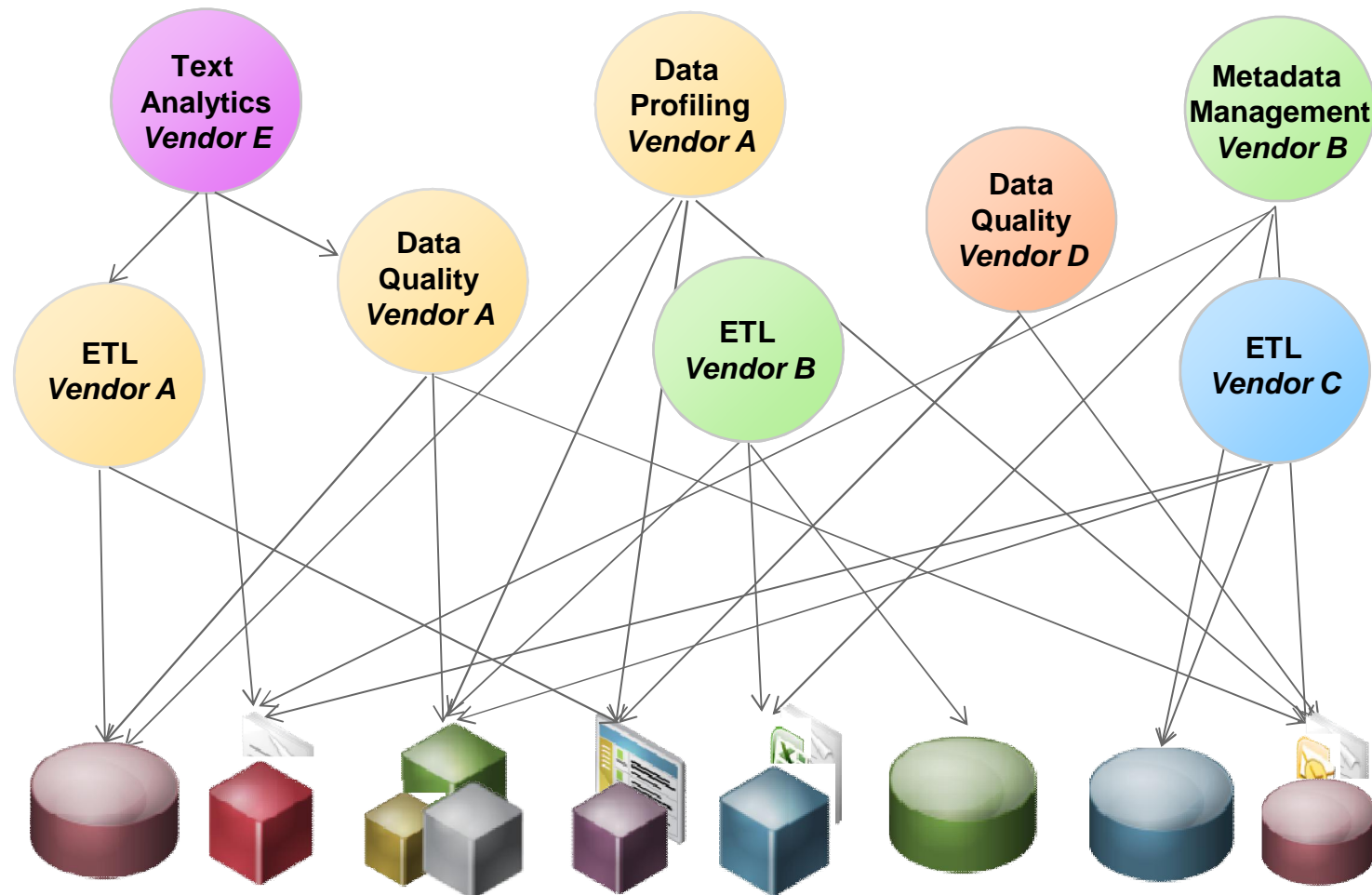
Эта презентация представляет общую информацию о наших продуктах; ее не следует использовать при принятии решений о покупке. Презентация не подпадает под условия лицензионного соглашения или иного соглашения, заключенного вами с компанией SAP. SAP не дает обязательств вести какое-либо направление бизнеса, указанное в этой презентации, либо разрабатывать или осуществлять какие-либо упомянутые здесь функции. Презентация и стратегия SAP в области возможных будущих разработок могут меняться в любое время по любой причине без предварительного уведомления.

Этот документ предоставляется без какой-либо явной или подразумеваемой гарантии, в т. ч. без гарантии коммерческой годности, пригодности для каких-либо целей или защиты прав третьих лиц. Компания SAP не принимает на себя ответственность за ошибки или упущения, содержащиеся в этом документе, кроме случаев, если такие недочеты были совершены намеренно или по грубой неосторожности SAP.

Обычный информационный ландшафт



Инструменты по управлению корпоративной информацией



Структурированные и неструктурированные источники информации

Решение: единое средство для управления информацией



Структурированные и неструктурированные источники информации

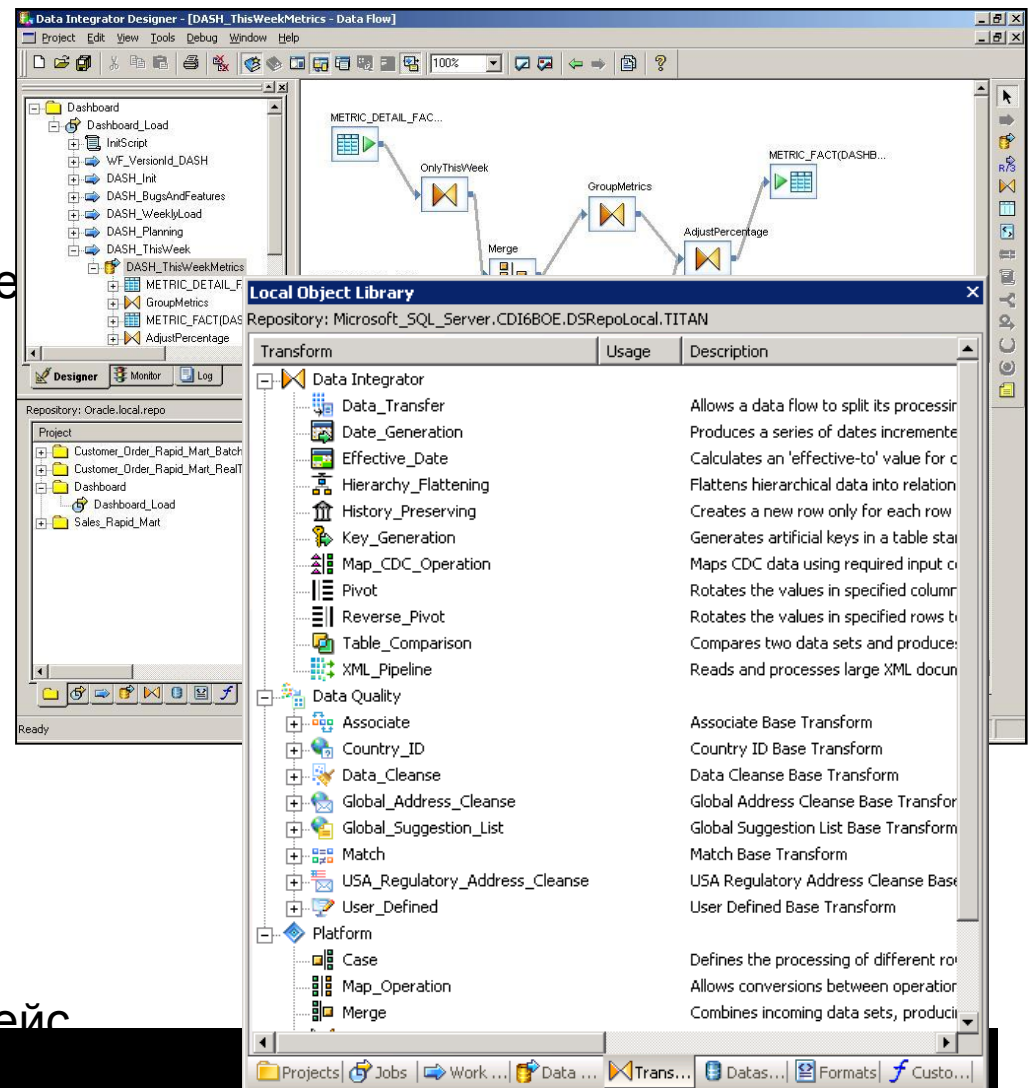
Стандартизация управления корпоративной информацией



Единая среда интеграции и обеспечения качества

Один интерфейс для всех проектов по интеграции

Задания в режимах реального времени
Профилирование
Разработка
Проверка
Аудит
Обеспечение качества данных
Установка параллелизма
Тестирование и отладка
Мониторинг



Графический интерфейс

Расширяемые функции и элементы преобразований

Наличие встроенной библиотеки готовых элементов преобразований позволяет увеличить скорости разработки

Элементы преобразований

Медленно меняющиеся измерения (SCD)

Проверка данных

Очистка данных

Поддержка историчности

Сравнение таблиц

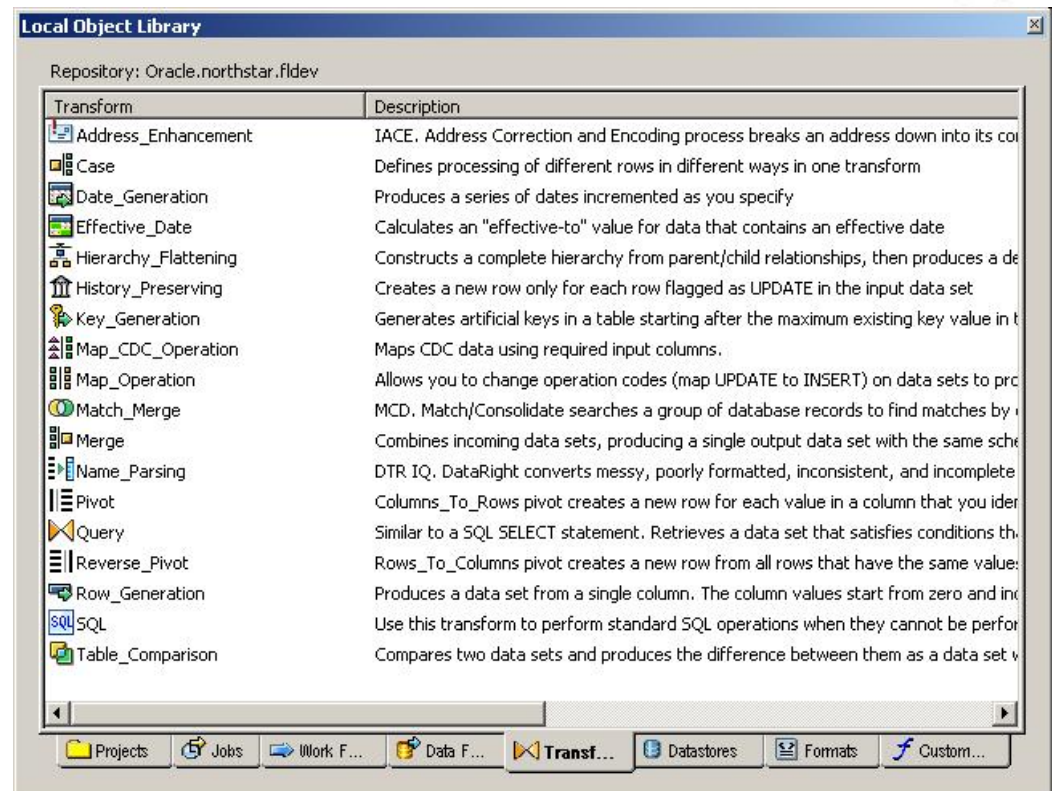
Генерация ключей

Работа с иерархиями

Выражения Case

Многие другие...

Расширяемая библиотека функций может быть использована внутри любого элемента



Интерактивная отладка и поиск ошибок

Отладка элементов преобразований или трассировка преобразования данных в рамках всего ETL-процесса

Простое отслеживание проблем и обнаружение ошибок в ETL-заданиях

Анализ данных за счет добавления точек останова (условий) и/или фильтров

Просмотр выхода каждого элемента преобразования

Получение следующей записи

Просмотр и модификация данных

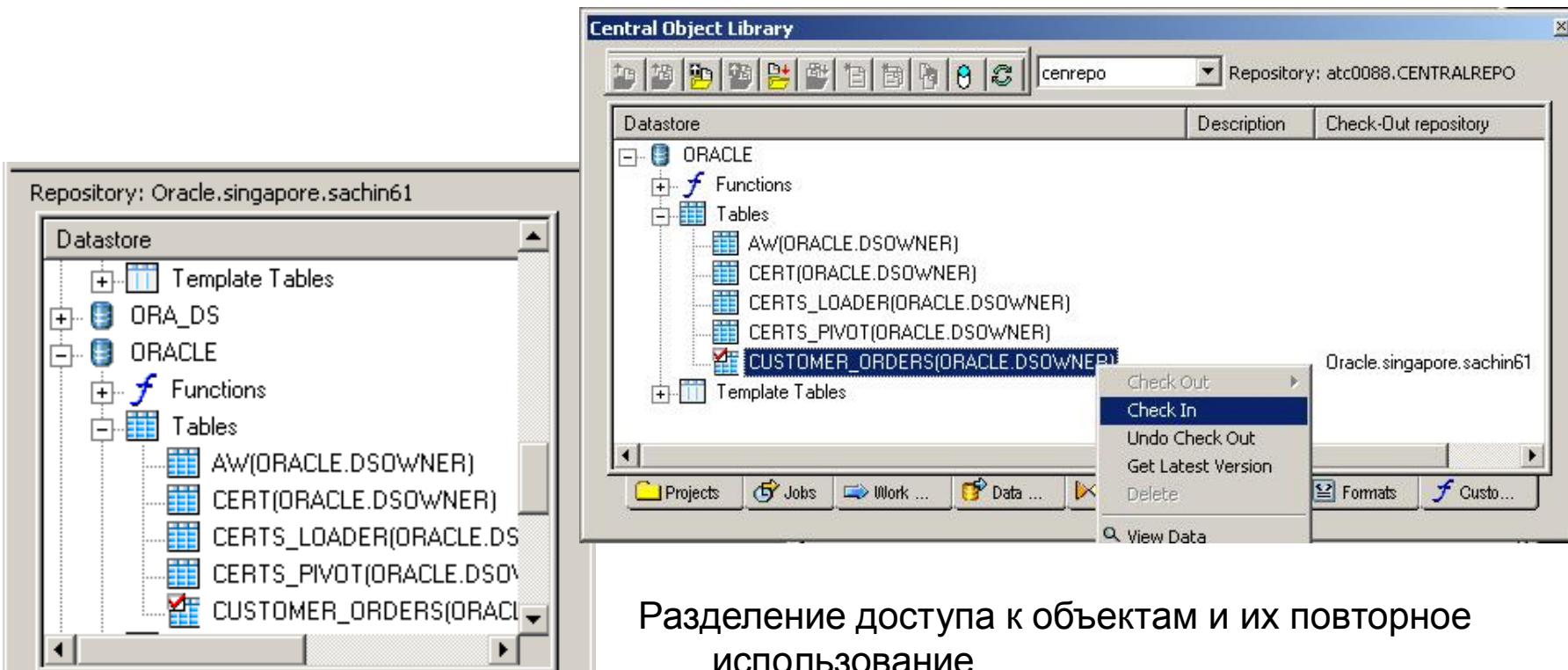
Отбрасывание строки или всех строк

The screenshot displays the SAP Data Integrator Design environment. A data flow diagram shows a source table 'Customers(mssql_pubs.dbo)' connected to a 'SetAddress' component, which is then connected to a 'FilterRegions' component. A red fire icon indicates a breakpoint is set on the 'SetAddress' component. The 'Breakpoint' dialog box is open, showing the configuration for the breakpoint. The dialog has two tabs: 'Filter' and 'Breakpoint'. Both are checked and enabled. The 'Filter' tab shows a table with columns 'Column', 'Operator', and 'Value', containing 'Customers.Region', 'IS', and 'NULL'. The 'Breakpoint' tab also has a similar table, which is currently empty. Below the dialog, the 'Customers(mssql_pubs.dbo)' table is displayed in a grid view. The table has columns: ContactName, ContactTitle, Address, City, Region, and Pos. The first row is selected, showing 'Maria Anders', 'Sales Representative', 'Obere Str. 57', 'Berlin', 'NULL', and '1'. The status bar at the bottom indicates 'Record: 1 of 91'.

ContactName	ContactTitle	Address	City	Region	Pos
Maria Anders	Sales Representative	Obere Str. 57	Berlin	NULL	1
Ana Trujillo	Owner	Avda. de la	México	NULL	
Antonio Moreno	Owner	Mataderos	México	NULL	
Thomas Hardy	Sales	120 Hanover	London	NULL	
Christina	Order Administrator	Berguvsväge	Luleå	NULL	

Коллективная среда разработки

Коллективная, многопроектная среда с механизмами *Check In*, *Check Out*



Разделение доступа к объектам и их повторное использование

Стандартизация между проектами снижает стоимость владения

Интеграция и качество данных – в одном интерфейсе

Встроенный механизм очистки данных в общей среде разработки

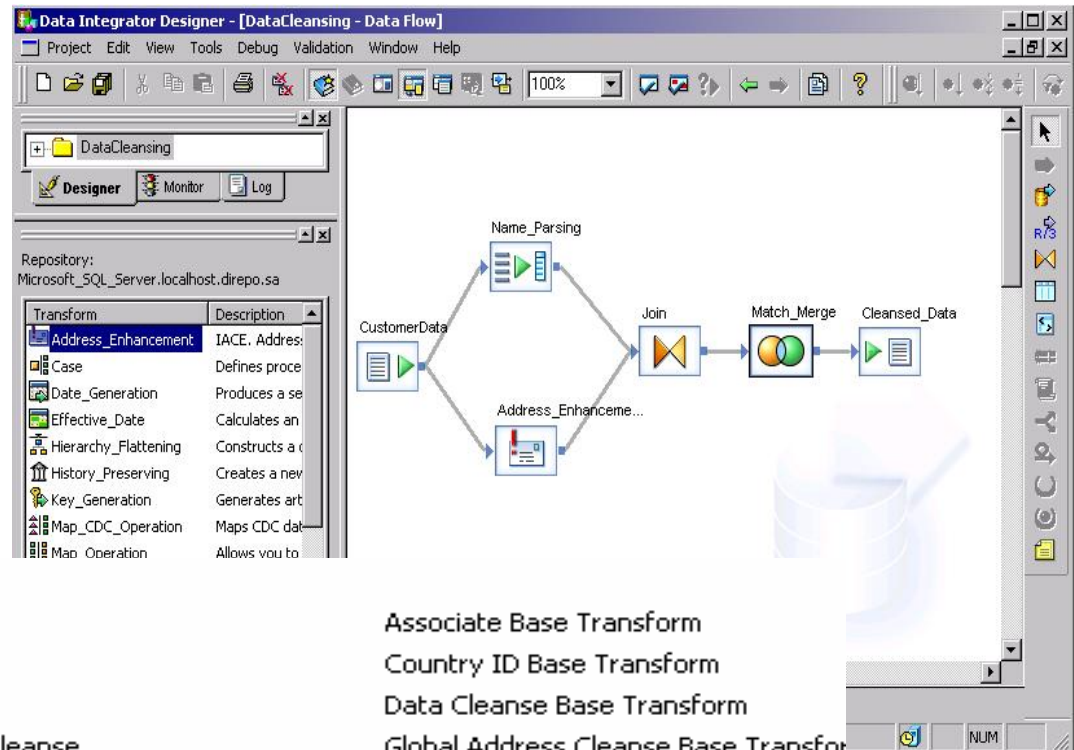
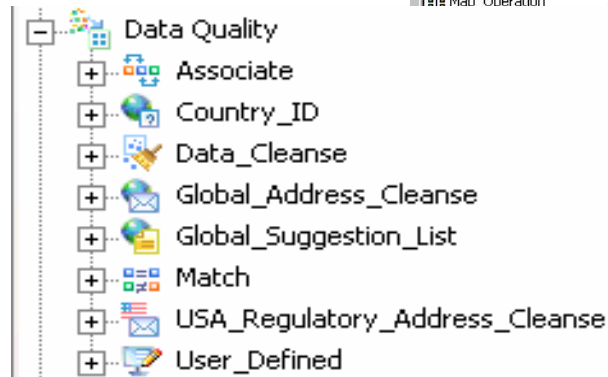
Синтаксический анализ
(Parse)

Исправление
(Correct)

Стандартизация
(Standardize)

Сопоставление
(Match)

Консолидация
(Consolidate)



- Associate Base Transform
- Country ID Base Transform
- Data Cleanse Base Transform
- Global Address Cleanse Base Transform
- Global Suggestion List Base Transform
- Match Base Transform
- USA Regulatory Address Cleanse Base Transform
- User Defined Base Transform

Превосходное качество Минимальная стоимость владения

Гибкость при переходе от небольших пилотных проектов до полномасштабных внедрений

Значительное сокращение расходов и ресурсов на установку, поддержку и эксплуатацию за счет единого инструмента (ТСО)

Легкое развитие логики интеграции с помощью простого в использовании инструмента (ТСО)

Упрощение ИТ-инфраструктуры за счет единой системы безопасности, администрирования, среды разработки, и выполнения (ТСО)



Система масштаба всей корпорации

Лидеры рынка интеграции и качества данных в одном продукте

Работа с любыми источниками данных

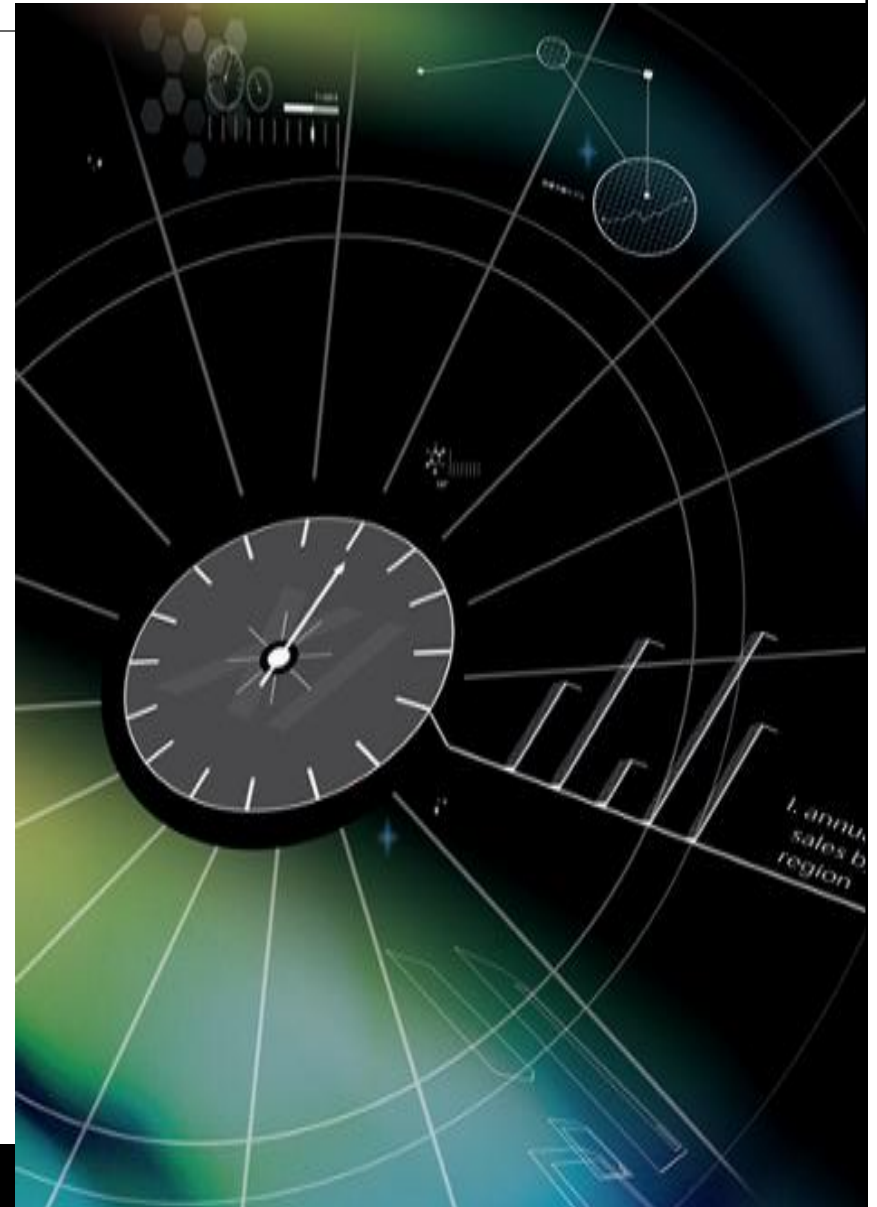
Любые требования к производительности через использование параллельных архитектур

Поддержка SOA через Web Services

Любые масштабы команды разработчиков: развитая среда коллективной разработки

Любые масштабы проекта (количество трансформаций и их сложности)

Интеграция с SAP приложениями: продукт, сертифицированный SAP



Доступ к любым данным

Доступ к структурированным и неструктурированным данным

Широкий набор интерфейсов к базам данных, приложениям, унаследованным системам, форматам файлов, и неструктурированным данным

Базы данных:

- Oracle
- DB2
- Sybase & IQ
- SQL Server
- Informix
- Teradata
- ODBC
- MySQL
- Netezza

Приложения:

- JD Edwards
- Oracle Apps
- PeopleSoft
- Siebel
- Salesforce.com
- SAP BI
- SAP R/3
 - ABAP
 - BAPI
 - IDoc

Файлы/ Транспорты:

- Text delimited
- Text fixed width
- EBCDIC
- XML
- Cobol
- Excel
- HTTP
- JMS
- SOAP (Web Services)

Мейнфреймы:

- ADABAS
- ISAM
- VSAM
- Enscribe
- IMS/DB
- RMS

Неструктурированные

- Любые текстовые данные
- 32 языка





Спасибо!

Алексей Кулаков
SAP CIS

© 2011 SAP AG. All rights reserved.

No part of this publication may be reproduced or transmitted in any form or for any purpose without the express permission of SAP AG. The information contained herein may be changed without prior notice.

Some software products marketed by SAP AG and its distributors contain proprietary software components of other software vendors.

Microsoft, Windows, Excel, Outlook, and PowerPoint are registered trademarks of Microsoft Corporation.

IBM, DB2, DB2 Universal Database, System i, System i5, System p, System p5, System x, System z, System z10, System z9, z10, z9, iSeries, pSeries, xSeries, zSeries, eServer, z/VM, z/OS, i5/OS, S/390, OS/390, OS/400, AS/400, S/390 Parallel Enterprise Server, PowerVM, Power Architecture, POWER6+, POWER6, POWER5+, POWER5, POWER, OpenPower, PowerPC, BatchPipes, BladeCenter, System Storage, GPFS, HACMP, RETAIN, DB2 Connect, RACF, Redbooks, OS/2, Parallel Sysplex, MVS/ESA, AIX, Intelligent Miner, WebSphere, Netfinity, Tivoli and Informix are trademarks or registered trademarks of IBM Corporation.

Linux is the registered trademark of Linus Torvalds in the U.S. and other countries.

Adobe, the Adobe logo, Acrobat, PostScript, and Reader are either trademarks or registered trademarks of Adobe Systems Incorporated in the United States and/or other countries.

Oracle and Java are registered trademarks of Oracle and/or its affiliates.

UNIX, X/Open, OSF/1, and Motif are registered trademarks of the Open Group.

Citrix, ICA, Program Neighborhood, MetaFrame, WinFrame, VideoFrame, and MultiWin are trademarks or registered trademarks of Citrix Systems, Inc.

HTML, XML, XHTML and W3C are trademarks or registered trademarks of W3C®, World Wide Web Consortium, Massachusetts Institute of Technology.

SAP, R/3, SAP NetWeaver, Duet, PartnerEdge, ByDesign, SAP BusinessObjects Explorer, StreamWork, and other SAP products and services mentioned herein as well as their respective logos are trademarks or registered trademarks of SAP AG in Germany and other countries.

Business Objects and the Business Objects logo, BusinessObjects, Crystal Reports, Crystal Decisions, Web Intelligence, Xcelsius, and other Business Objects products and services mentioned herein as well as their respective logos are trademarks or registered trademarks of Business Objects Software Ltd. Business Objects is an SAP company.

Sybase and Adaptive Server, iAnywhere, Sybase 365, SQL Anywhere, and other Sybase products and services mentioned herein as well as their respective logos are trademarks or registered trademarks of Sybase, Inc. Sybase is an SAP company.

All other product and service names mentioned are the trademarks of their respective companies. Data contained in this document serves informational purposes only. National product specifications may vary.

The information in this document is proprietary to SAP. No part of this document may be reproduced, copied, or transmitted in any form or for any purpose without the express prior written permission of SAP AG.